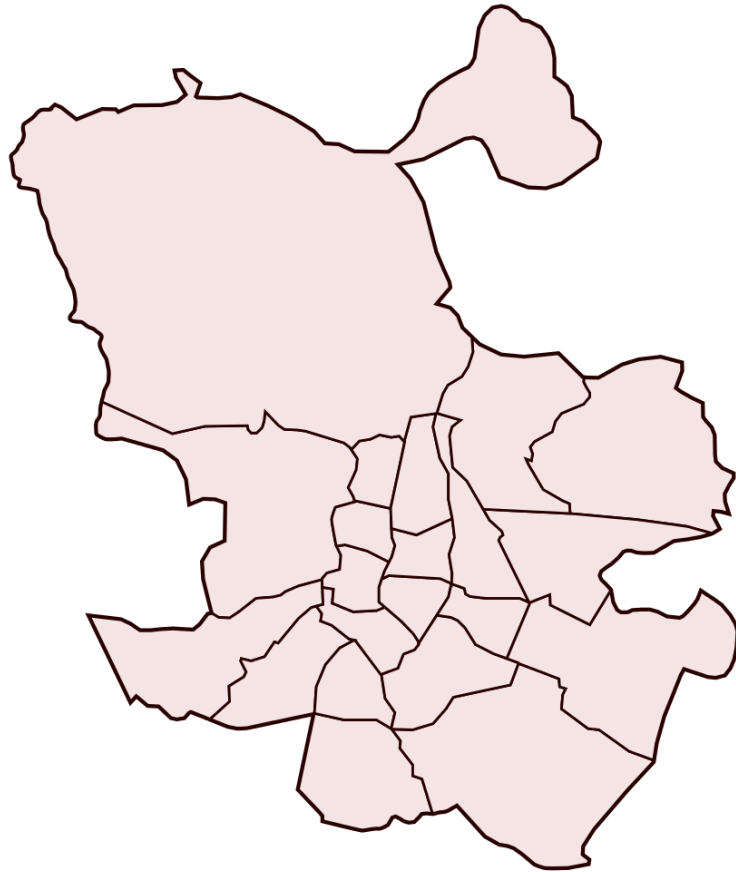


# EVALUACIÓN SATISFACCIÓN PROYECTOS

## PLANES DE BARRIO

AÑO 2019



**Plan de barrio:**

**SIMANCAS / SAN BLAS -  
CANILLEJAS**



Evaluación de la Satisfacción Proyectos Planes de Barrio año 2019

Informe del Plan de Barrio: SIMANCAS / SAN BLAS -CANILLEJAS

Área de gobierno de Coordinación Territorial y Asociaciones  
C/ Montalbán,1. 28014. Madrid

- **Análisis global de los resultados de las actuaciones realizadas en el plan de barrio SIMANCAS / SAN BLAS -CANILLEJAS**
- Actuaciones realizadas en el Plan de Barrio **6**
- **Análisis general de las actividades desarrolladas en el plan de barrio SIMANCAS / SAN BLAS -CANILLEJAS**
- Actividades realizadas por las Asociaciones de Vecinos **8**

## SIMANCAS / SAN BLAS - CANILLEJAS

### **PLATAFORMA VECINAL SAN BLAS SIMANCAS**

AV39 BANCO DE LIBROS DE TEXTO Y MATERIAL ESCOLAR

### **AGRUPACIÓN DEPORTIVA AUTOESCUELA SIMANCAS**

AV40 XII JORNADA FÚTBOL SALA CLAUSURA

### **ASOCIACIÓN DE VECINOS HOGAR DE BELÉN**

AV41 BANCO DE LIBROS DE TEXTO Y MATERIAL ESCOLAR

**39 cuestionarios**

39 cuestionarios

**84 cuestionarios**

84 cuestionarios

**51 cuestionarios**

51 cuestionarios



**iMADRID!**



**iMADRID!**

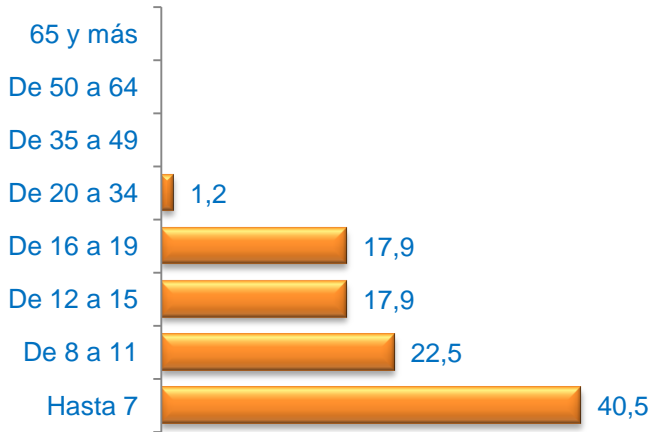


**ANÁLISIS GLOBAL**  
**de las Actuaciones realizadas**  
**en el Plan de Barrio**  
**SIMANCAS / SAN BLAS -CANILLEJAS**

# SIMANCAS / SAN BLAS -CANILLEJAS

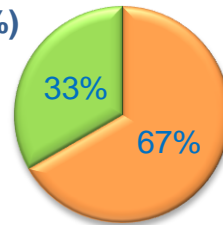
Cuestionarios: 174

## Edad (%)



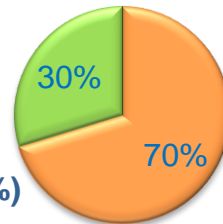
Media Edad: 9,77

## Sexo (%)



■ Hombre ■ Mujer

## Nacionalidad (%)



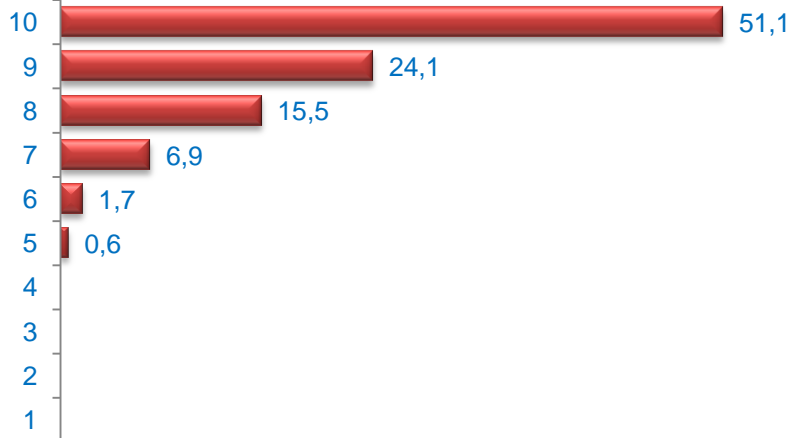
■ Española ■ Extranjera ■ Doble

## Formación \* (%)



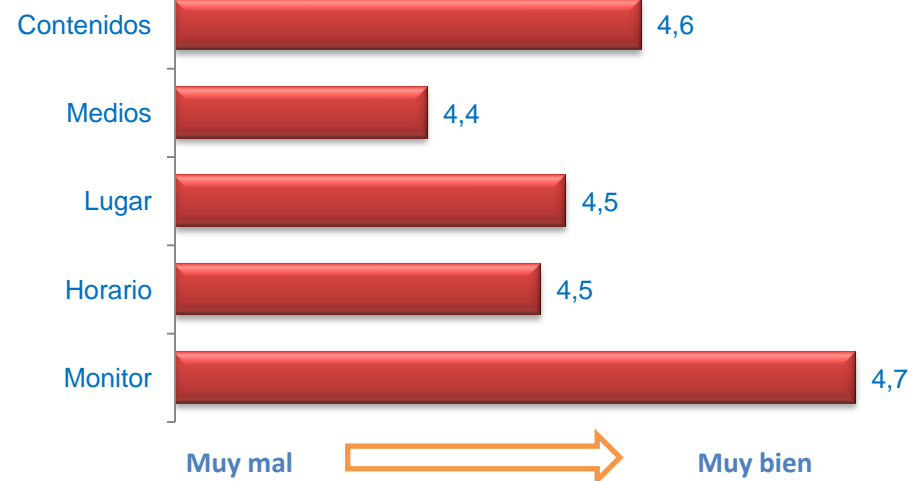
\* Del que realiza la actividad o de los padres / tutor si es menor

## Grado de Satisfacción (%)



Media Satisfacción: 9,14

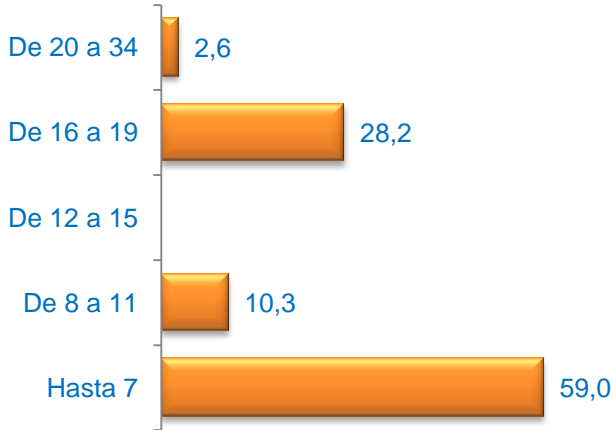
## Valoración (media)





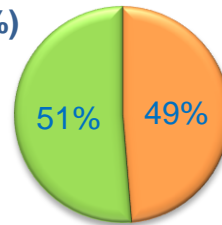
# **ANÁLISIS GENERAL** **de las Actividades Desarrolladas** **en el Plan de Barrio** **SIMANCAS / SAN BLAS -CANILLEJAS**

## Edad (%)



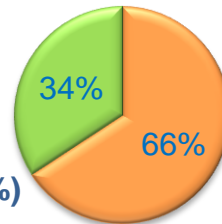
**Media Edad: 8,41**

## Sexo (%)



■ Hombre ■ Mujer

## Nacionalidad (%)



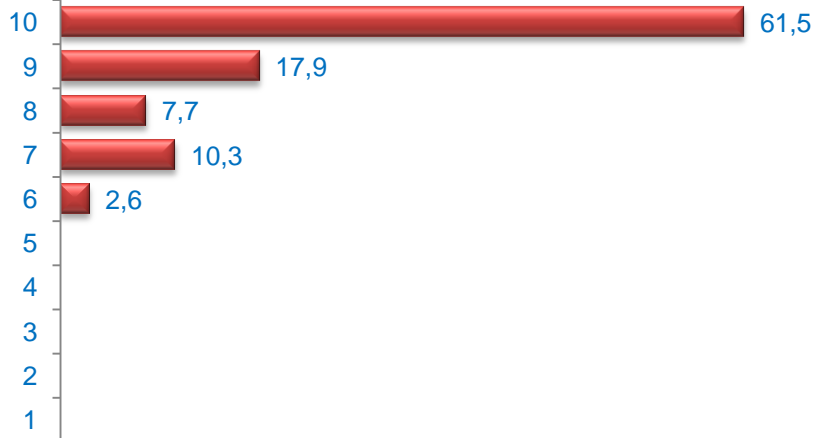
■ Española ■ Extranjera ■ Doble

## Formación \* (%)



\* Del que realiza la actividad o de los padres / tutor si es menor

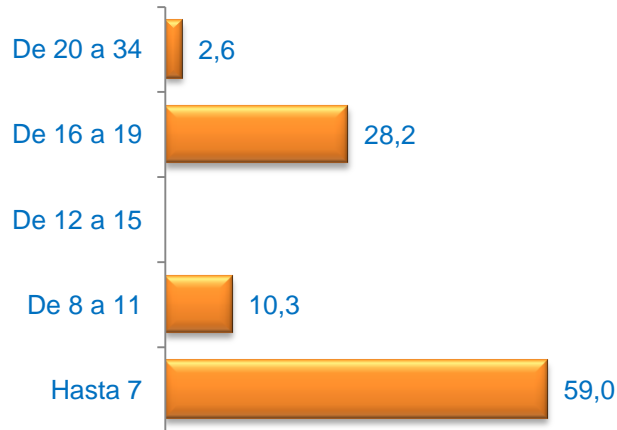
## Grado de Satisfacción (%)



**Media Satisfacción: 9,26**

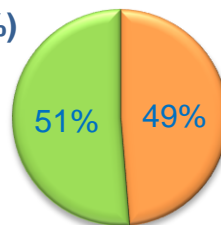


## Edad (%)



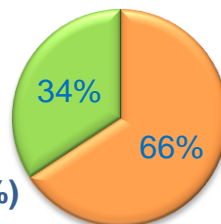
**Media Edad: 8,41**

## Sexo (%)



■ Hombre ■ Mujer

## Nacionalidad (%)



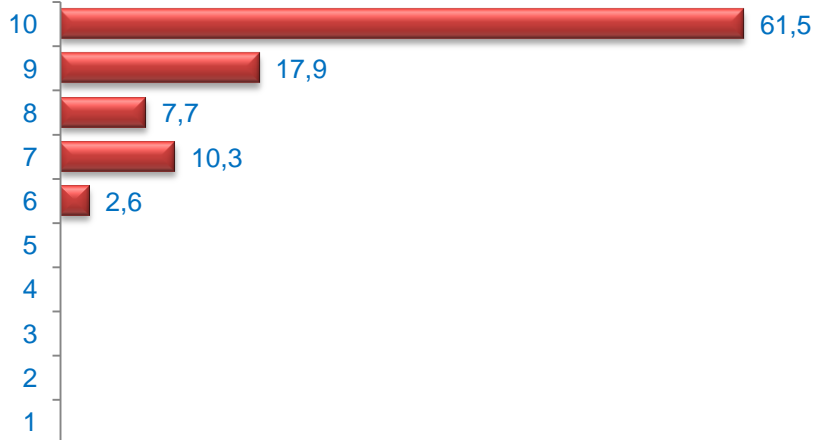
■ Española ■ Extranjera ■ Doble

## Formación \* (%)



\* Del que realiza la actividad o de los padres / tutor si es menor

## Grado de Satisfacción (%)

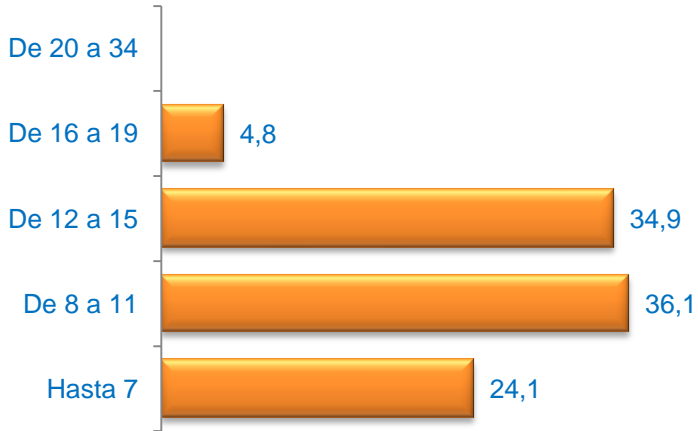


**Media Satisfacción: 9,26**

# AGRUPACIÓN DEPORTIVA AUTOESCUELA SIMANCAS

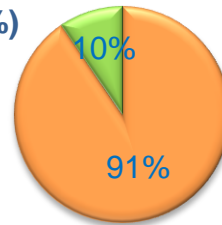
Cuestionarios: 84

## Edad (%)



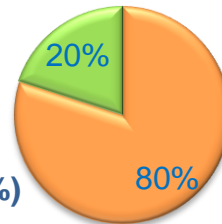
Media Edad: 10,36

## Sexo (%)



■ Hombre ■ Mujer

## Nacionalidad (%)



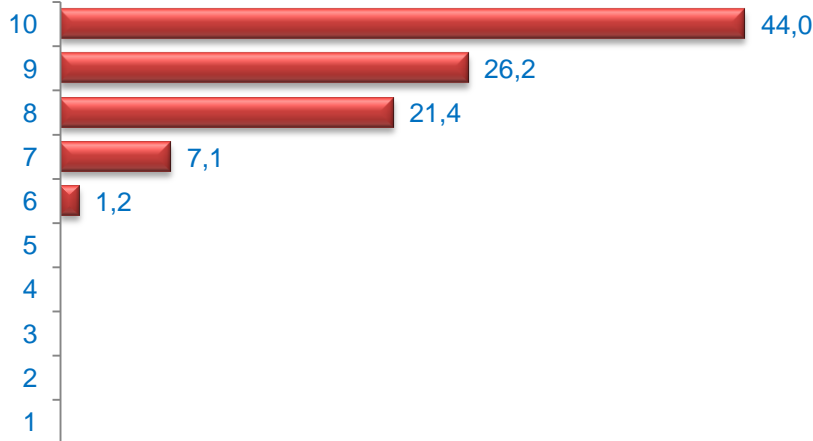
■ Española ■ Extranjera ■ Doble

## Formación \* (%)



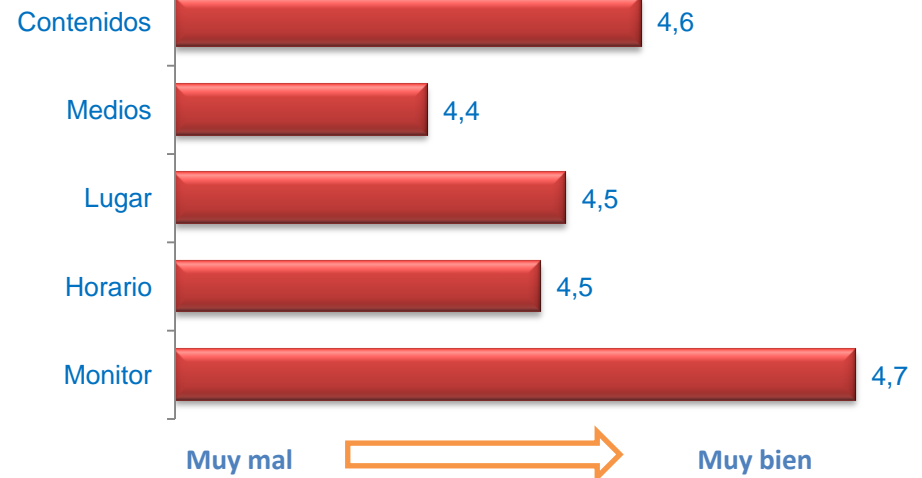
\* Del que realiza la actividad o de los padres / tutor si es menor

## Grado de Satisfacción (%)



Media Satisfacción: 9,05

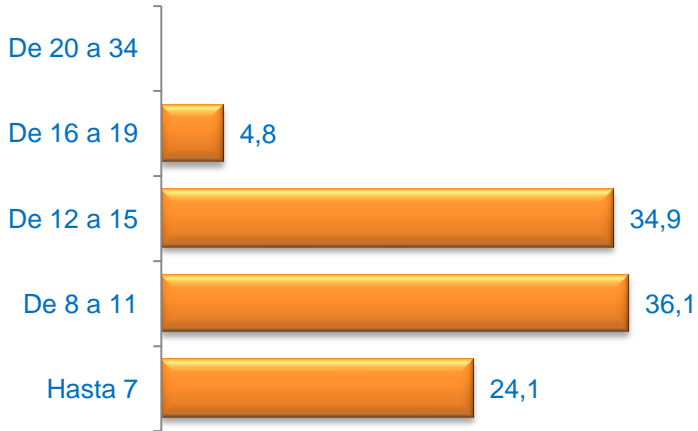
## Valoración (media)



# XII JORNADA FÚTBOL SALACLUSURA

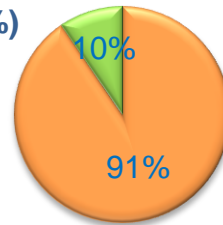
Cuestionarios: 84

## Edad (%)



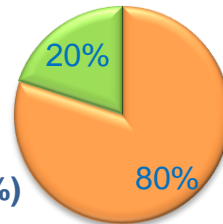
Media Edad: 10,36

## Sexo (%)



■ Hombre ■ Mujer

## Nacionalidad (%)



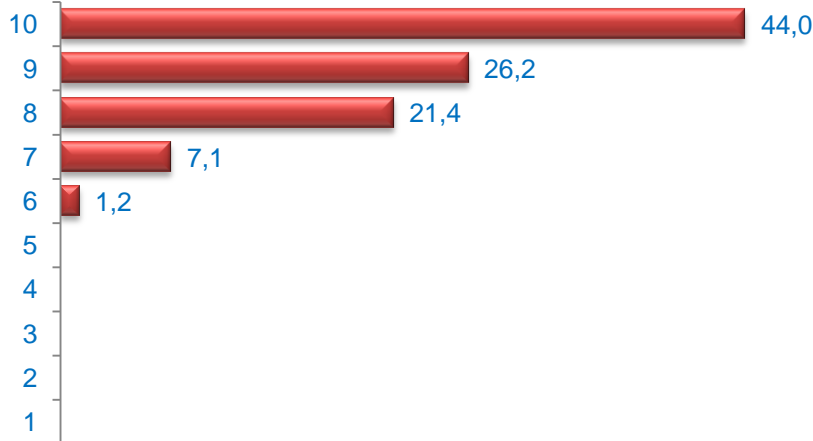
■ Española ■ Extranjera ■ Doble

## Formación \* (%)



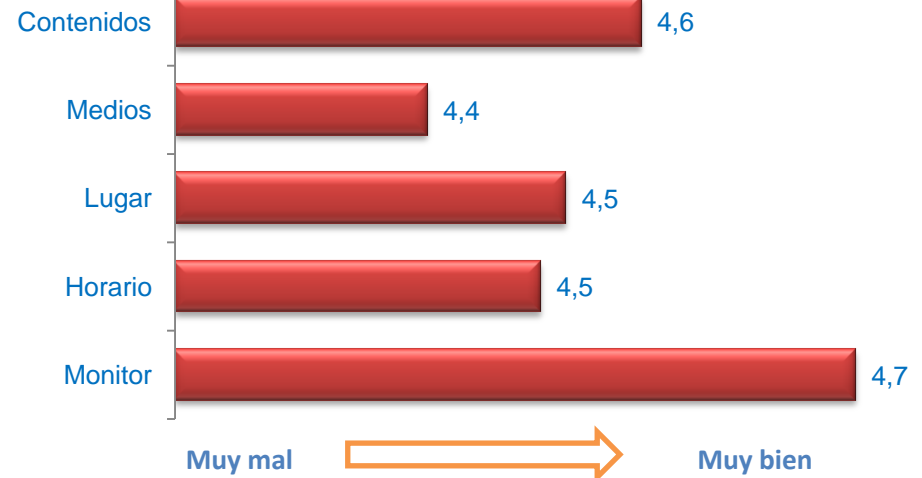
\* Del que realiza la actividad o de los padres / tutor si es menor

## Grado de Satisfacción (%)



Media Satisfacción: 9,05

## Valoración (media)

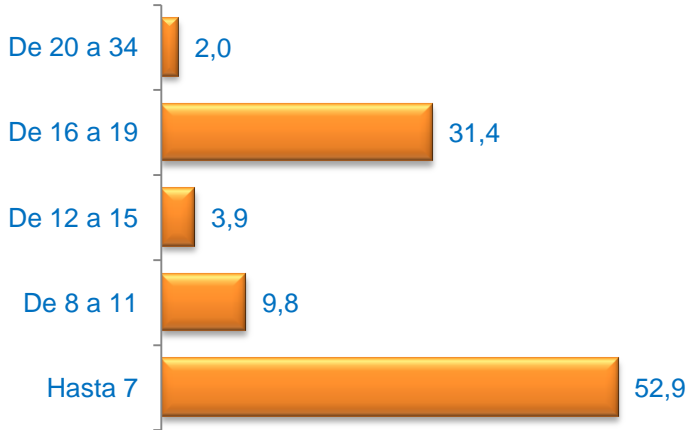


Muy mal



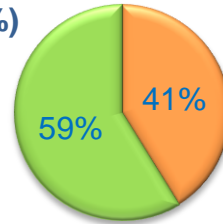
Muy bien

## Edad (%)



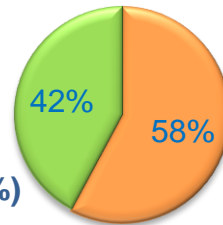
**Media Edad: 9,84**

## Sexo (%)



■ Hombre ■ Mujer

## Nacionalidad (%)



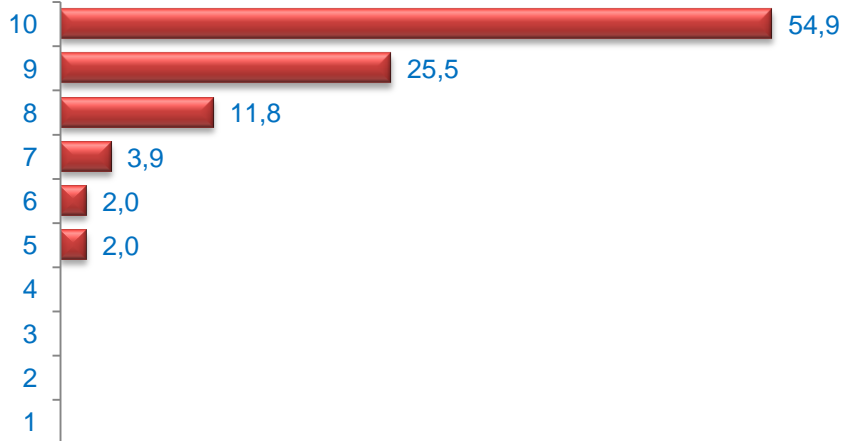
■ Española ■ Extranjera ■ Doble

## Formación \* (%)



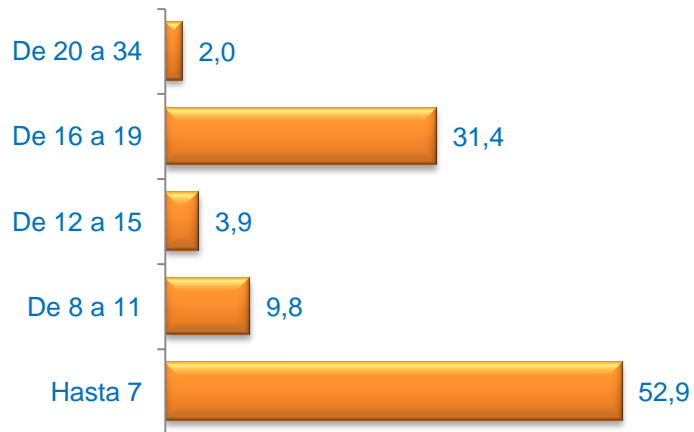
\* Del que realiza la actividad o de los padres / tutor si es menor

## Grado de Satisfacción (%)



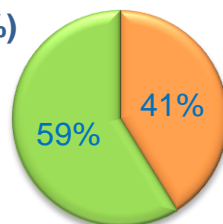
**Media Satisfacción: 9,22**

## Edad (%)



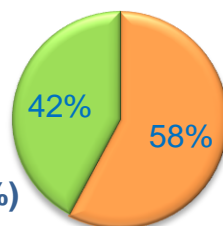
**Media Edad: 9,84**

## Sexo (%)



■ Hombre ■ Mujer

## Nacionalidad (%)



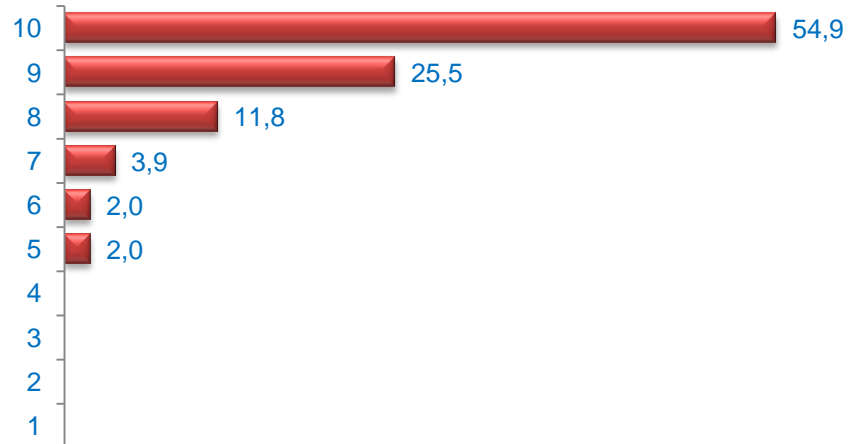
■ Española ■ Extranjera ■ Doble

## Formación \* (%)



\* Del que realiza la actividad o de los padres / tutor si es menor

## Grado de Satisfacción (%)



**Media Satisfacción: 9,22**